



## ДОМКРАТЫ ПОДКАТНЫЕ ГИДРАВЛИЧЕСКИЕ

Инструкция по эксплуатации и  
обслуживанию

## BRANN BRJ-3, BRJ-3X, BRJ-3.5



# BRANN

# ИНСТРУКЦИЯ ПО ЭКСПЛУАТАЦИИ BRANN BRJ-3, BRJ-3X, BRJ-3.5



## Внимание!

- Перед началом эксплуатации домкрата ознакомьтесь с инструкцией по эксплуатации и следуйте указаниям в данной инструкции;
- Не поднимайте вес больше максимальной грузоподъемности;
- Используйте домкрат только на твердой и ровной поверхности;
- Сразу после подъема транспортного средства, необходимо подставить упор (подставку);
- Не перемещайте поднятое транспортное средство;
- Не соблюдение вышесказанных предостережений может привести к травмам, повреждению транспортного средства и оборудования;
- Поднимайте транспортное средство только за площадку определенную производителем;
- Не допускается вносить изменения в конструкцию домкрата.

Производитель: HANGZHOU TIANHENG MACHINE CO., LTD /

Адрес производителя: #113, BANQIAO, LIN'AN, HANGZHOU, CHINA, Китай

Дата производства: апрель 2017г.

Контактная информация для связи с производителем: телефон +8657158610986 / факс +8657158611015

Импортер: ООО «Гарант» [www.garant-techservice.ru](http://www.garant-techservice.ru)

Телефон: +74957283380 / +74953283382

## Эксплуатация

Владелец и/или оператор должны иметь представление о продукте, его эксплуатационные характеристики и технику безопасности перед началом эксплуатации данного устройства. Особое внимание должно уделяться информации по технике безопасности. Если оператор не владеет английским языком, инструкция по технике безопасности должна быть прочитана и обсуждена с оператором на его родном языке или его уполномоченным, убедившись в том, что оператор понимает их содержание.

## Принцип действия

Подкатной домкрат относится к разряду гидравлических. На его корпус, изготовленный из металла, устанавливаются две пары колёс. В находящиеся на нем отверстия монтируются механизм для подъема и гидроцилиндр, который при выдвигении в горизонтальном направлении осуществляет подъем площадки. Само устройство постепенно приподнимает автомобиль на нужную высоту, при этом оно подкатывается под него.

# ИНСТРУКЦИЯ ПО ЭКСПЛУАТАЦИИ **BRANN BRJ-3, BRJ-3X, BRJ-3.5**



В движение домкрат приводится при помощи качания рычага, а опускается, поворачивая клапанный винт. Во время процесса опускания груза на винт клапана насаживается трубчатая рукоятка, а после этого перегородка входит в его паз. При вращении рукоятки вокруг своей оси, соответственно, вращается и сам винт. При этом происходит сброс давления, находящегося в рабочем цилиндре, и груз опускается на нужную высоту.

## **Осмотр**

- а) визуальный осмотр производится перед каждым использованием устройства, проверяя наличие повреждений, таких как трещины в сварных швах, течи, и поврежденные, ослабленные или отсутствующие части;
- б) другие проверки должны быть сделаны согласно инструкции по эксплуатации;
- в) устройство должно быть немедленно проверено, если было подвергнуто нештатной нагрузке или удару. Рекомендуется, чтобы эта проверка производилась изготовителем или авторизованным центром обслуживания поставщика;
- г) владелец и/или оператор должны знать, что для ремонта данного оборудования могут потребоваться специальные знания и услуги. Рекомендуется ежегодный осмотр изделия, производится изготовителем или авторизованным центром обслуживания поставщика и что любые дефектные части, отличительные знаки, или знаки безопасности, или детали должны быть заменены оригиналом, указанным поставщиком.

## **Повреждение оборудования**

Любой домкрат, который работает ненормально, может быть поврежден и должен быть отстранен пока не будет выполнен ремонт или обслуживание. Рекомендуется, необходимый ремонт производить изготовителем или авторизованным центром обслуживания поставщика, если ремонт допускается изготовителем или поставщиком.

## **Изменения**

Из-за потенциальных рисков, связанных с этим типом оборудования, никаких изменений продукта не производить.

## **Насадки и адаптеры**

Только насадки и/или адаптеры, поставляемые изготовителем, должны быть использованы.

# ИНСТРУКЦИЯ ПО ЭКСПЛУАТАЦИИ BRANN BRJ-3, BRJ-3X, BRJ-3.5



## Перед использованием

- а) перед каждым использованием должен быть сделан визуальный осмотр устройства, проверив наличие ненормальных условий, таких как трещины в сварных швах, протечки, и повреждённые, ослабленные или отсутствующие части;
- б) обратитесь к руководству владельца транспортного средства для определения местоположения опорных точек;
- в) обязательно установите автомобиль на ручной тормоз, чтобы колёса были надёжно заблокированы;
- г) быть уверенным, что автомобиль и домкрат стоят на твёрдой ровной поверхности.

## Сборка

1. При условии, если ручка состоит из двух частей, вставьте верхнюю часть в нижнюю, совместите отверстия, вставьте и затяните винт;
2. Вставьте нижний конец ручки в ручку вилки, надёжно затяните болт. Убедитесь, что ручка может свободно вращаться.

## Подъём

1. Поверните ручку/выпуск клапана по часовой стрелке в закрытое положение. Не затягивайте.
2. Поместите домкрат под указанной точкой подъёма.
3. Начинайте поднимать путём поднятия/опускания рукоятки.
4. Сразу после подъёма необходимо подставить упор (подставку).
5. Поверните медленно ручку против часовой стрелки, чтобы опустить автомобиль на упор (подставку).

## Опускание

1. Повернуть ручку/выпуск клапана по часовой стрелке в закрытое положение. Не затягивайте.
2. Путём поднятия/опускания рукоятки поднимите автомобиль на домкрате.
3. Уберите упор (подставку). При опускании проверить, чтобы никто и ничто не попало под днище автомобиля.
4. Поверните медленно ручку против часовой стрелки, чтобы опустить автомобиль на землю.

## Ремонт

**Примечание:** используйте только хорошие сорта гидравлического масла. Никогда не используйте тормозную жидкость, моторное масло, трансмиссионное масло, турбинное масло или любую другую жидкость. Рекомендуется стандарт ISO VG22 или эквивалент гидравлического масла.

### **Проверка и заливка масла**

- (а) домкрат полностью в опущенном положении, если крышка блока установлена, снять крышку блока, затем снимите маслозаливную пробку.
- (б) надлежащий уровень масла - масло охватывает внутренний цилиндр, как видно через заливное отверстие.
- (с) не переполняйте. Всегда заливайте новое, чистое гидравлическое масло в домкрат, как рекомендовано выше.
- (д) Установите заливную пробку масла, затем установите крышку блока.

### **Смазка и чистка**

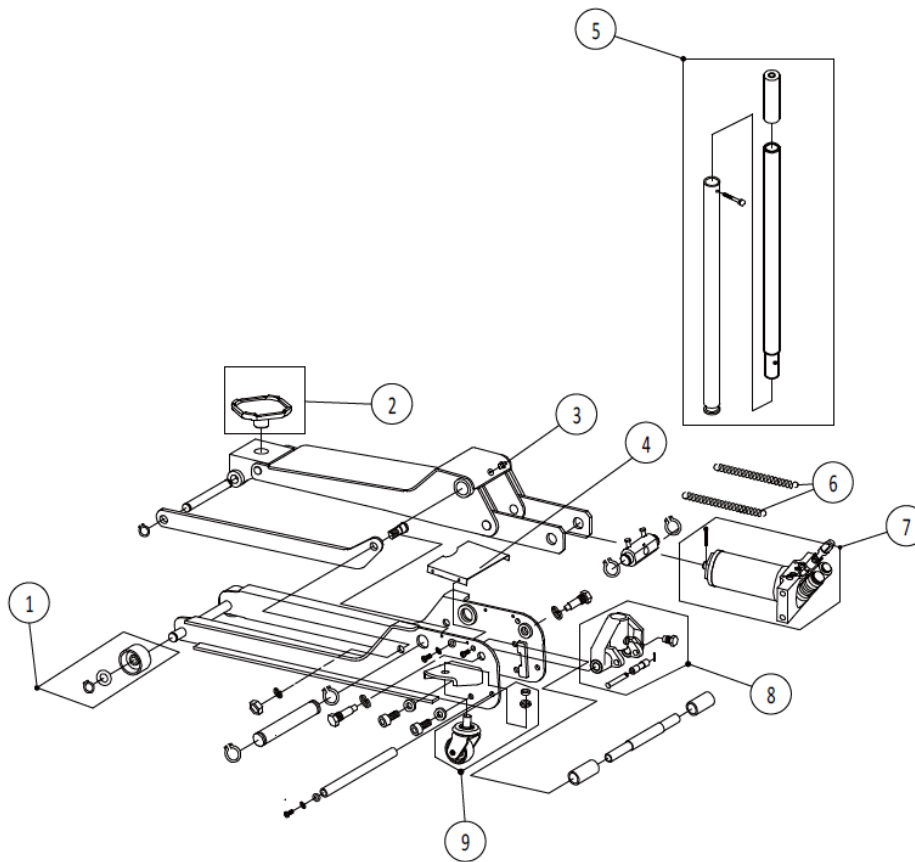
Периодически очищайте и смазывайте все подвижные части и опорные точки.

### **Операция по удалению воздуха**

- а) Домкрат полностью в опущенном положении, клапан выпуска открывается, снять заливную пробку масла.
- б) Быстро прокачать рукояткой несколько раз. Установить заливную пробку масла.
- в) Поверните ручку/выпуск клапана по часовой стрелке в закрытое положение.
- г) Качайте ручку, пока стрела не достигнет максимальной высоты и продолжайте качать несколько раз, чтобы удалить воздух, попавший в систему.
- д) Повернуть ручку/выпускной клапан против часовой стрелки на один полный оборот и подъёмный рычаг в нижнее положение. Использовать силу на седло при необходимости.
- е) Осторожно и медленно сбросить залитое масло, чтобы выпустить сжатый воздух.
- ж) Повторите вышеуказанные шаги, пока полностью не стравите воздух.

ИНСТРУКЦИЯ ПО ЭКСПЛУАТАЦИИ  
**BRANN BRJ-3, BRJ-3X,  
 BRJ-3.5**

**Деталировка**



Item	Description	Q'ty
1	Front wheel assembly	2
2	Saddle	1
3	Grease Fitting	1
4	Cover	1
5	Handle Assembly	1
6	Return Spring	2
7	Power Unit Assembly	1
8	Handle Fork Assembly	1
9	Rear Caster Assembly	2